

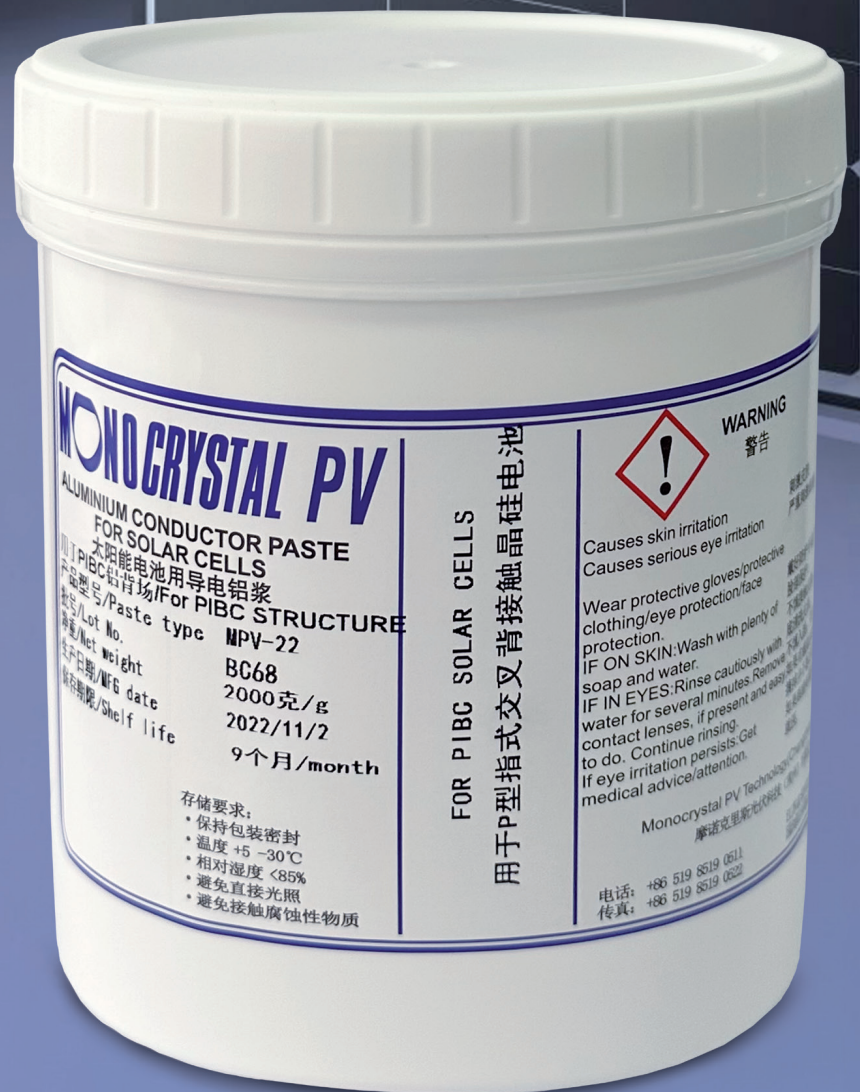
MONOCRYSTAL

MPV-22 系列

MPV-22系列铝浆是专为P型IBC (HPBC) 晶硅电池技术设计的。该款产品能应用于多种烧结工艺条件，包括银浆共烧结工艺技术。

主要优势

- 较高的效率增长 (最高达0.2%)
- 较宽的工艺窗口
- 较强的附着力
- 能应用于制绒面以及抛光面
- 高质量的局部背场LBSF
- 良好的流变性
- 较好的印刷性



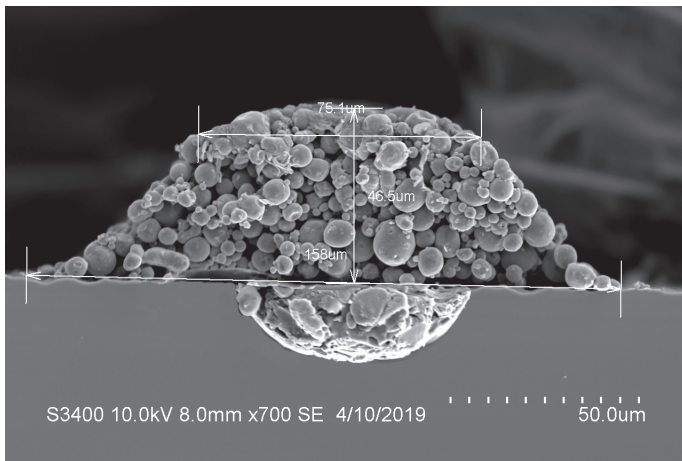
较高的效率

MPV-22系列铝浆是专为P型IBC (HPBC) 晶硅电池技术设计的。该产品可根据客户不同的印刷条件和图形设计来定制。

	Voc	Isc	FF	Eff
BSL	-	-	-	-
BC68	+2 mV	+50 mA	+0.1%	+017%

MPV-22良好的电性能

MPV-22能在使用开口小于110 μ m的网版的细线印刷技术下提供较低的线电阻。在制绒面和抛光面均能提供较好的印刷性和较高的附着力



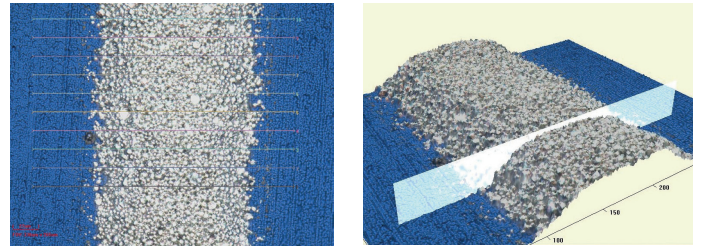
MPV-22的截面图

附着力提升

MPV-22使用了特殊配方的玻璃粉，这使得该铝浆即时在制绒面上也能获得极好的附着力。

MPV-22系列BC68的水煮后附着力

	3M tape			
水煮后拉力	White 白色	SM166	#N/A	
	01_Ref	Napkin AF	Scotch AF	Appearance
TTAF	[Image showing tape pull test results for 01_Ref]			
	02_BC68	Napkin AF	Scotch AF	Appearance
TTAF	[Image showing tape pull test results for 02_BC68]			



MPV-22的光学显微镜照片

典型性能

外观	灰色，无结块
动态粘度，(剪切速率9.6 s ⁻¹) * [Pa.s]	10-50
细度 [μ m] 不高于	≤ 25
固含量 [% mass]	80.0 \pm 5.0
保质期 [月]	9
LCO类型	25-35 (虚线)
线宽 [μ m]	100-200

工艺要求

网版目数	230-400
烘干条件	15-60秒 130-350 $^{\circ}$ C 履带干燥箱中
实际烧结最高温度 [$^{\circ}$ C]	750-810
在最高温度下的时间 [sec]	3-10
燃烧介质	空气

中国大陆
 摩诺克里斯光伏科技(常州)有限公司
 中国·江苏·常州市新北区天合光伏产业园浏阳
 河路97号·213031
 电话: +86 519 8169 1618 ext.134
 传真: +86 519 8169 1619
 sales@monocrystal.cn

中国台湾
 摩诺克里斯有限公司
 台湾新竹县竹北市东兴路一段450号, 30261
 电话: +886 3 550 6036
 传真: +886 3 550 6036

总部
 摩诺克里斯
 库拉科夫 大街 4/1 · 斯塔夫罗波尔, 俄罗斯, 355035
 电话: +7 (8652) 56-31-41
 传真: +7 (8652) 56-15-98
 pv-pastes@monocrystal.com

Visit us: www.monocrystal.com